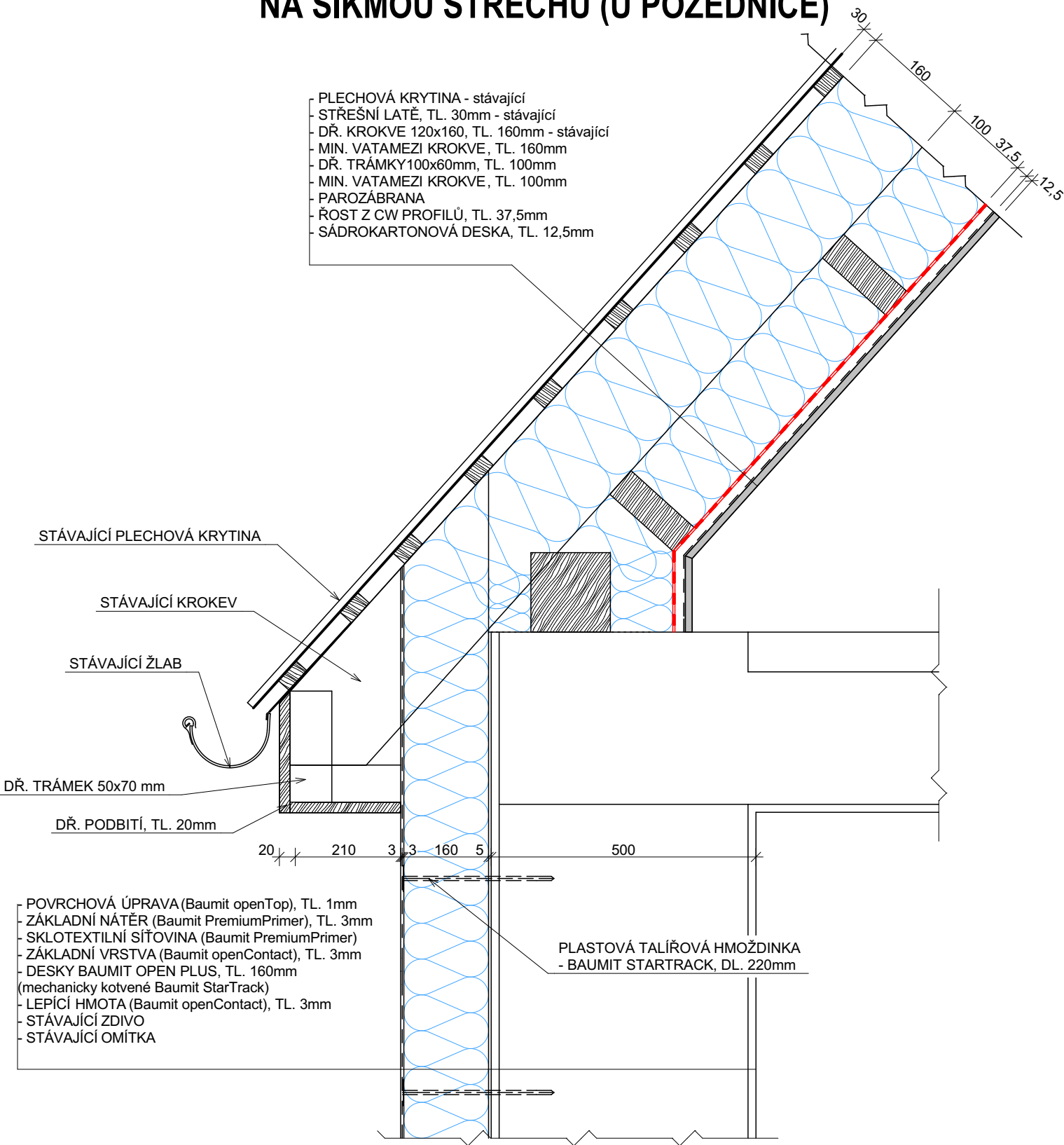
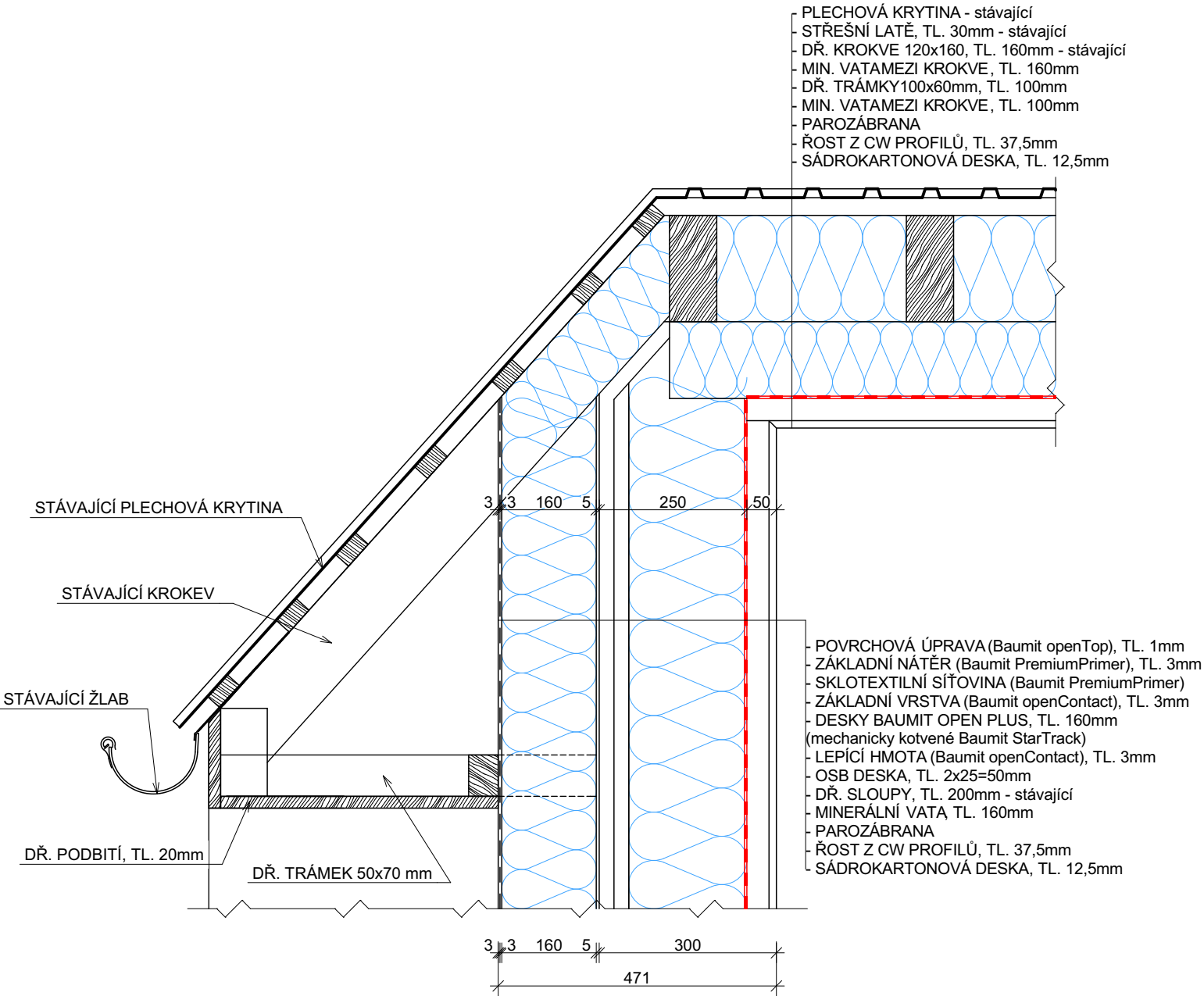


DETAIL "C" - NAPOJENÍ OBVODOVÉ STĚNY
NA ŠIKMOU STŘECHU (U POZEDNICE)



DETAIL "D" - NAPOJENÍ ŠTÍTOVÉ STĚNY NA ŠIKMOU STŘECHU



0,000 = STÁVAJÍCÍ PODLAHA 1NP

tisk: 25. 10. 2018



TYPRO

projektční
a inženýrská
činnost

TYPRO 2010 s.r.o.

tř.Masarykova 178, 698 01 Veselí nad Moravou
společnost zapsaná v OR u KS v Brně, oddíl C, vložka 647 35
projektční a inženýrská činnost

IČ 291 94 741

č.autorizace 1300619
info@typro.cz
www.typro.cz

Tato dokumentace je duševním majetkem autora a nesmí být bez předchozího souhlasu kopiována a jinak šířena.
Musí být použita v souladu se SOD a doklady potvrzeními mezi smluvními partnery.

Vypracoval: Bc. RADEK PAVLAČKA

Odpovědný projektant: ING. PETR TYML

Kraj: ZLÍNSKÝ

Místo stavby: KROMĚŘÍŽ

Stavebník: POVODÍ MORAVY, s.p. DŘEVAŘSKÁ 11, BRNO

Formát A4

2

Stavba: DŮM JEZNÉHO KROMĚŘÍŽ, ZATEPLENÍ OBJEKTU

Datum:

10/2018

Parcela č. 382/1

Stupeň:

DPS

Č.zak.:

18.29

Arch.č.:

18.29

KÚ: MIŇŮVKY (726133)

Kótováno:

MM

Profese: STAVEBNÍ ŘEŠENÍ

Měřítko:

1:10

Obsah: **NOVÝ STAV
DETAIL "C", "D"**

Číslo
výkresu :

D.1.1.2.11